



"TRANSFORMEMOS JUNTOS TUS SUEÑOS EN UN FUTURO BRILLANTE"



JEQUIMA – TRANSFORMEMOS JUNTOS TUS SUEÑOS EN UN FUTURO BRILLANTE

En JEQUIMA S.A. de C.V., convertimos tus visiones en realidades impactantes. Somos una empresa líder, dedicada a ofrecer **servicios integrales** que abarcan desde la **construcción** y **mantenimiento industrial** hasta la **arquitectura** y el **modelado BIM** de vanguardia. Nuestra experiencia se extiende a las fronteras de la **inteligencia artificial**, la **ingeniería de software** y la **capacitación profesional**, asegurando soluciones innovadoras y completas.

Con más de una década de trayectoria probada en los sectores industrial y gubernamental, nos enorgullece nuestro inquebrantable compromiso con la **excelencia**, la **innovación** y el **desarrollo sostenible**. Desde Cananea hasta cada rincón del Estado de Sonora, trabajamos para construir un futuro más brillante juntos.



DATOS GENERALES:

REPRESENTANTE LEGAL: ING. JESÚS QUIÑONES MARTÍNEZ.

ASESOR: ING. JOSÉ GONZALO QUIÑONES VALENZUELA.

**REPRESENTANTE LEGAL PARA
DECLARACIÓN DE IMPUESTOS FISCALES Y
SEGURO SOCIAL:** C.P. HÉCTOR AVILÉS.

DATOS ADICIONALES:

RFC. JEQ221116BU5 (EMPRESA)

RFC. QUMJ860720-K85 (REPRESENTANTE)

IMSS – INFONAVIT. H1813681102

DOMICILIO: CALLE DE ANZA NO. 39B, COL.
AGROPECUARIA, 84623

TELÉFONO CELULAR: (645) 104 07 40

WHATSAPP: (645) 105 8638

CORREO ELECTRÓNICO:

jequima1@gmail.com

atencionclientes@jequima.org

tlshovi@gmail.com

Nuestro Equipo de Residentes de Obra

Contamos con un equipo multidisciplinario de ingenieros y arquitectos altamente calificados que garantizan la excelencia en cada proyecto:

01

Ing. Jesús Quiñones Martínez

Residente de obra con amplia experiencia en proyectos industriales y civiles

02

Ing. José Gonzalo Quiñones Valenzuela

Especialista en supervisión y control de calidad en obra

03

Ing. Baltazar García Martínez

Experto en procesos constructivos y gestión de recursos

04

Ing. Jesús Pérez Gutiérrez

Especialización en instalaciones y sistemas industriales

05

Ing. Víctor Mercado

Coordinación de proyectos y logística de obra

06

Ing. Anahí Quiñones Martínez

Gestión de sistemas computacionales y tecnología aplicada

07

Arq. Carmen Rivera

Diseño arquitectónico e interiores, DRO y supervisión de acabados.

08

Tec. Francisco Salvador Carbajal

Apoyo técnico especializado en obra civil

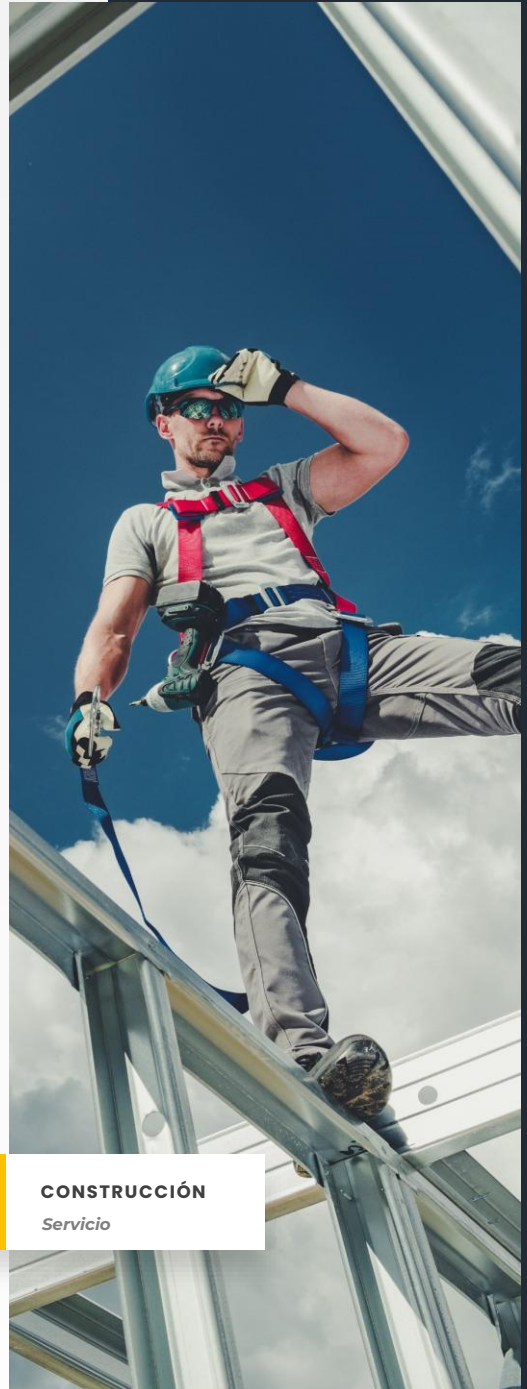
JEQUIMA

MISIÓN:

Proporcionar al sector gubernamental y productivo del municipio de Cananea y en el Estado de Sonora, servicios de administración, construcción, estimación de costos, modelación BIM, mantenimiento de obras industriales y civiles, certificación en seguridad industrial y desempeño laboral.

VISIÓN:

Identificarnos como una empresa en crecimiento que contribuye a lograr un mejor desarrollo en el sector gubernamental y productivo del municipio de Cananea y la región, ofreciendo calidad y profesionalismo en nuestro trabajo para obtener el reconocimiento de nuestra comunidad como prestador de servicios.

**CONSTRUCCIÓN***Servicio*

Servicios Principales

Construcción

Obras civiles e industriales de alta complejidad con los más altos estándares de calidad

Mantenimiento Industrial

Servicios preventivos y correctivos para equipos y maquinaria especializada

Capacitación

Cursos certificados por STPS en seguridad industrial y desarrollo de competencias

Inteligencia Artificial

Implementación de soluciones de IA para optimizar procesos y mejorar la eficiencia operativa



PERFIL PROFESIONAL DEL PERSONAL DE LA EMPRESA.

La plantilla del personal de JEQUIMA está integrada por profesionales titulados y certificados en diversas áreas de la ingeniería y arquitectura. Nuestro equipo multidisciplinario cuenta con:

Profesionales Titulados

- Arquitectos especializados en diseño industrial y residencial
- Ingenieros electromecánicos con amplia experiencia
- Ingenieros civiles expertos en obra pública y privada
- Ingenieros industriales certificados
- Ingenieros en sistemas computacionales

Técnicos Certificados

- Técnicos en electricidad industrial
- Especialistas en administración de proyectos
- Técnicos en mantenimiento industrial
- Expertos en obra civil y acabados
- Capacitadores certificados por autoridades competentes

Todo nuestro personal ha ocupado puestos de distinto nivel en empresas reconocidas, recibiendo cursos de capacitación continua y desempeñando diversas funciones profesionales y técnicas que enriquecen nuestra capacidad de servicio.

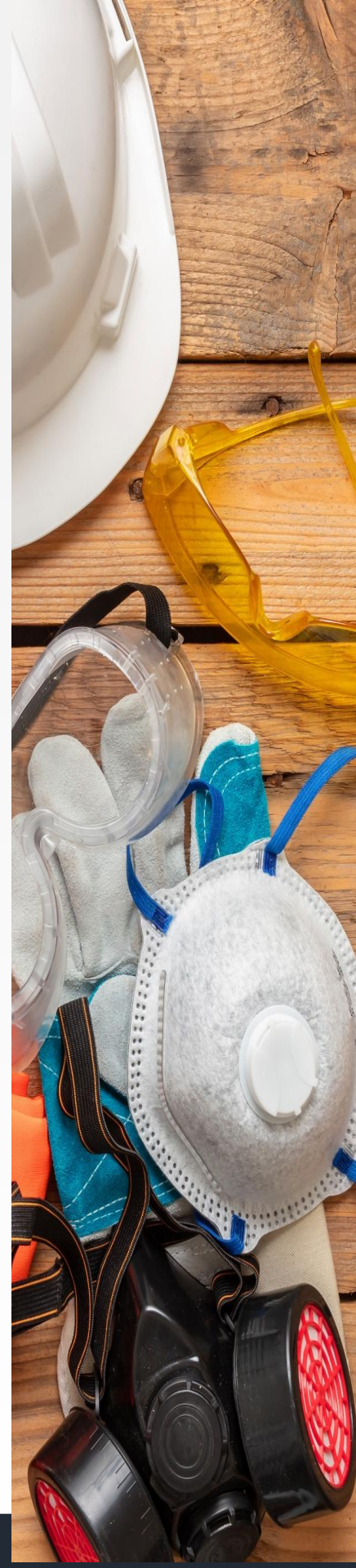
EXPERIENCIA PROFESIONAL.

Respectivamente el personal que integra la empresa se ha desempeñado en su ejercicio profesional de:

CONSTRUCCIÓN Y MANTENIMIENTO INDUSTRIAL.

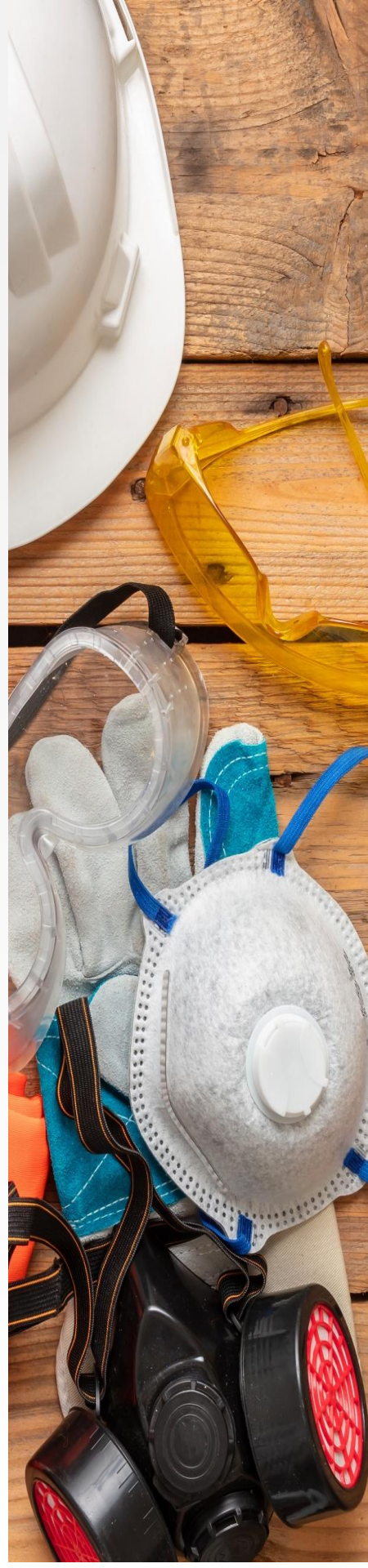
En Mantenimiento industrial se ha trabajado desempeñando las siguientes funciones:

- Ingeniero de Operación Y Mantenimiento de Turbo maquinaria y Equipo Auxiliar, Instrumentación, Seguridad en Sempra Compresión México, S. de R. L. de C.V.
- Ingeniero de Operación Y Mantenimiento de Turbo maquinaria y Equipo Auxiliar, Instrumentación, Seguridad en Turbinas Solar S.A. DE C.V.
- Eléctrico en C&D TECHNOLOGIES DE MEXICO S.A DE C.V.
- Ingeniero Electromecánico en el Taller EMS, en el departamento de hidráulica reparando cilindros de camiones, así como también de tractores en Road Machinery Cananea.
- Ingeniero Electromecánico en diferentes minas de Cananea atendiendo los problemas con palas PC2000, así como también en la rehabilitación de camiones 9330E y 830E de Corriente Directa y Corriente Alterna, trabajando en la programación de estos y sistemas de lubricación.
- Maniobrista Especialista en la compañía CYMESA Construcciones y montajes especializados S.A.

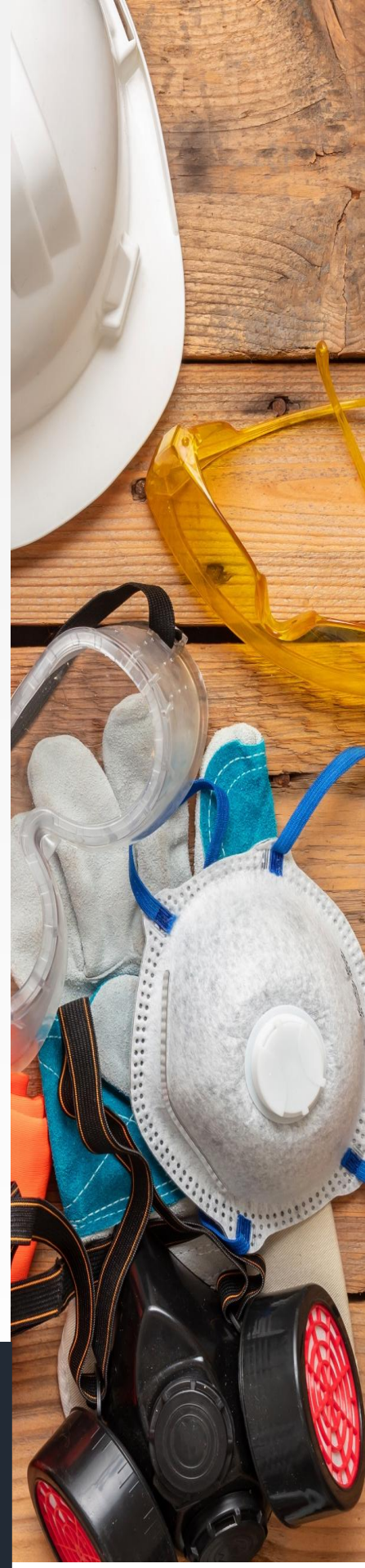


JEQUIMA

- Supervisor de área cambiando las celdas de flotación existentes por otras de mayor capacidad.
- Supervisor de montaje de equipo para carga de Barcos para CEMEX, con la compañía SANTALO en Guaymas.
- Tubero Especialista en la construcción de dos Termo Eléctricas, con la compañía BUFETE INDUSTRIAL en Topolobampo.
- Como cabo de obra en el montaje de convertidor teniente en Nacozari Sonora con la CONSTRUCTORA MEXICO INDUSTRIAL.
- Jefe de Área en diferentes Trabajos dentro de las instalaciones de la mina MEXICANA DE CANANEA, con el contratista Armando Beltrán Hernández.
- Tubero especialista en la Termo Eléctrica de Agua Prieta Sonora, con la empresa DURO FELGERA.
- Supervisor con la compañía CIMASA en Cananea Sonora.
- Jefe de Área en el desmonta montaje de quebradoras secundarias de área 22 en el desmontaje y montaje de cribas en el área 23 dentro de las instalaciones de MEXICANA DE CANANEA, con el contratista Armando Beltrán Hernández.
- Supervisor General de Área, en la instalación de tuberías de 36" 42" y 48" en el proyecto Peñasquito en el municipio de Mazapil, Zacatecas con la compañía CIMASA.



- Supervisor General de Área, en la instalación de tuberías de 36" 42" y 48", así como también montaje de cribas, quebradoras y estructuras, así también en la instalación de la Quebalix.
- Encargado de la supervisión en la operación de la soldadura industrial, en el proyecto Buenavista del Cobre en el municipio de Cananea, Sonora con la compañía CIMASA.
- Servicios de mantenimiento electromecánico preventivo y de correctivo a planta de compresión de gas de IEnova en Naco Sonora.
- Servicio a equipo de polipasto en planta de compresión de gas de IEnova en Naco Sonora.
- Servicio de supervisión de equipo y maquinaria en planta de compresión de gas de IEnova en Naco Sonora.



SERVICIO PROFESIONAL

La empresa cuenta con personal con los conocimientos necesarios para ofrecer sus servicios en las distintas áreas mantenimiento industrial y obra civil.

MANTENIMIENTO INDUSTRIAL

Construcciones industriales, fabricación y montaje de tuberías y de estructuras, alineación de motores, reductores, poleas alineación de bandas transportadoras, todo tipo de montaje como son:

- ☐ Montaje de quebradoras de cualquier diseño; entre las que se encuentran desmontaje y montaje quebradoras SVEDALA, tanques, trituradoras, cribas, celdas de flotación, tanques y todo equipo relacionado con la construcción.
- ☐ Mantenimiento en general en área mecánica, se trabajan todos tipos de soldadura, todo tipo de rehabilitación y alimentadores de placas.
- ☐ Mantenimiento de alimentadores de carga de placas, de bandas, quebradoras, bandas y sistemas apiladores de terreros en las áreas, mecánicas, hidráulicas, neumáticas, eléctricas, instrumentación y programación.





MANTENIMIENTO INDUSTRIAL EN GENERAL

- ☐ Ajustes de rodamientos en chumaceras.
- ☐ Servicio a motores desde 3HP a 400HP.
- ☐ Servicios y manutención a freno neumático EATON.
- ☐ Mantenimiento a sistemas hidráulicos de orugas de traslación de equipos RAHCO.
- ☐ Blindajes en chutes de transferencia.
- ☐ Programación de arrancadores suaves en inversores SMC Flex y Power Flex 700 de Rockwell.
- ☐ Instalación de coples mecánicos tipos G e Hidráulicos.
- ☐ Reparación de bandas textiles, empalmes mecánicos y vulcanizados.
- ☐ Instalación de bombas PV12 y ajustes de esta para bombas hidráulicas.
- ☐ Ajustes en redes de control net.
- ☐ Programación básica en RSlogix 5000 y 500 de Allen Bradley.
- ☐ Alineación de motores reductores.
- ☐ Conocimientos básicos en soldadura, blindajes.
- ☐ Programación HMI red Lion.
- ☐ Programación básica Factory Talk de Allen bradley.
- ☐ Instalación de rodillería de carga, retorno para bandas transportadoras.
- ☐ Optimización de sistemas de lubricación, reductores, rodamientos, sistemas lubricación quebradoras.
- ☐ Mantenimiento preventivo, correctivo y operación de Turbo maquinaria
- ☐ Mantenimiento preventivo, correctivo y operación de compresores de aire
- ☐ Reciprocantes.



- ☐ Mantenimiento preventivo, correctivo y operación de secador de aire tipo regenerativo.
- ☐ Operación y mantenimiento preventivo generador de emergencia.
- ☐ CCM mantenimiento de tableros de control eléctrico.
- ☐ Cargadores de baterías, UPS, Banco de Baterías.
- ☐ Calibración de instrumentos.
- ☐ Manejo de equipos de medición y calibración.
- ☐ Válvulas controladoras de presión y seguridad.
- ☐ Tanques sujetos a presión.
- ☐ Mantenimiento preventivo, correctivo y operación de equipo de izaje neumático.
- ☐ Válvulas de proceso, actuadores de válvulas.
- ☐ Operación y mantenimiento de cromatógrafo, Software Daniel Cromatógrafo
- ☐ Sistemas hidráulicos y neumáticos
- ☐ Sistema de control siemens micro PLC siemens, software STEP7.
- ☐ Sistema de administración de mantenimiento MP2.
- ☐ Control eléctrico a base de relevadores.
- ☐ Instalaciones eléctricas residencial e industrial.
- ☐ Lectura de diagramas eléctricos, hidráulicos, neumáticos.
- ☐ Lectura y manejo de control en escalera, controladores PID.
- ☐ Uso de software Autocad.
- ☐ Manejo de software para medición de flujo Bristol.
- ☐ Uso y manejo de procedimiento de aislamiento de energía bloqueo y
- ☐ Etiquetado.
- ☐ Funcionamiento de comisiones mixtas de seguridad e Higiene.
- ☐ Mantenimiento SCADA, CCTV, UPS, mini-splits y generadores.
- ☐ Personal capacitado en PLC y Control.
- ☐ Mantenimiento Robótico

SERVICIOS DE MANTENIMIENTO INDUSTRIAL Y ELECTROMECAÁNICO

❑ **Mantenimiento SCADA, CCTV, UPS, mini-splits y generadores.**

Contamos con personal especializado para dar mantenimiento preventivo y correctivo a sistemas SCADA, circuitos cerrados de televisión, mini-splits y climas, generadores de energía, bancos de baterías y UPS.

❑ **Personal capacitado en PLC y Control.**

Nuestros colaboradores manejan de forma experta la programación de PLC y sistemas de automatización, abarcando instrumentación, control y soluciones electromecánicas en general.

❑ **Mantenimiento Robótico**

Ofrecemos servicios de mantenimiento industrial y mantenimiento robótico, que incluyen diagnóstico, ajustes y puesta a punto de sistemas robotizados en entornos productivos.



SOLUCIONES DE IA Y MACHINE LEARNING PARA PROCESOS INDUSTRIALES

Diseñamos y entrenamos modelos de Machine Learning e Inteligencia Artificial para optimizar la eficiencia en procesos industriales. Nuestros servicios incluyen:

1. **Optimización Energética:** Algoritmos de IA que reducen el consumo de energía, los costos y las emisiones de carbono.
2. **Gestión de Residuos:** Análisis de patrones de generación de residuos para proponer estrategias de minimización y reciclaje.
3. **Planificación de Producción Sostenible:** Modelos que equilibran la eficiencia productiva con criterios de sostenibilidad.
4. **Optimización de Suministros:** IA para mejorar la cadena de suministro, evitando desperdicios y reforzando la selección de proveedores sustentables.
5. **Mantenimiento Predictivo:** Sistemas que anticipan averías y extienden la vida útil de la maquinaria.
6. **Reducción de Emisiones:** Monitoreo ambiental con IA para identificar y mitigar emisiones contaminantes.
7. **Eficiencia del Agua:** Modelos que optimizan el uso y reaprovechamiento de agua en operaciones industriales.
8. **Gestión Inteligente de Inventarios:** Reducción de excedentes y del impacto ambiental en el almacenamiento y transporte.
9. **Automatización de Procesos:** Integración de sistemas basados en IA para reducir costos de mano de obra y errores humanos.
10. **Evaluación de Impacto Ambiental:** Herramientas que calculan la huella ecológica y proponen mejoras continuas en sostenibilidad.



CONSTRUCCIÓN Y OBRA CIVIL.

En obra civil se ha trabajado desempeñando las siguientes funciones:

- Topógrafo en el departamento de Tierras y Aguas en la secretaria de Reforma Agraria en Hermosillo, Sonora.
- Diseño y Supervisión de Obras Hidráulicas en el Departamento de Unidades de Riego en la Secretaría de Agricultura y Recursos Humanos en Hermosillo, Sonora.
- Topógrafo de Mina Subterránea en Minera San Felipe, Baja California.
- Auxiliar de residente de México Compañía Constructora S.A de C.V.



- **Residente de Obra de la Compañía Constructora MIRATT INGENIEROS S.A. de C.V.**

A cargo de las siguientes obras:

- Construcción de 100 casas-habitación en la colonia El Abanico del proyecto “La Caridad” en Nacozari, Sonora.
- Construcción de 2 comedores del proyecto “La Caridad” en Nacozari, Sonora.
- Construcción del Laboratorio Central de la Concentradora dentro de la planta del proyecto “La Caridad” en Nacozari, Sonora.
- Modificaciones en la planta de bombeo y en la distribución de agua potable para Nacozari, Sonora.
- Construcción de una laguna de Oxidación para el tratamiento de aguas negras en Esqueda, Sonora.
- Construcción de la primaria “Juan Bautista de Anza” en Fronteras, Sonora.
-

ARQUITECTURA E INTERIORISMO

Diseños arquitectónicos industriales, residenciales, comerciales, parques, estancias, ecológicos y de interiorismo.

- Diseño arquitectónico y construcción de Edificio comercial de Cafetería y Restaurante Xhalo's Café Bar.
- Diseño arquitectónico y construcción de tejabán en Cananea, Sonora.
- Diseño arquitectónico y construcción de Residencial Minera 3 en Cananea, Sonora.
- Diseño arquitectónico y construcción de casas habitación y departamentos en Cananea, Sonora.
- Diseño arquitectónico e interiorismo de cocina residencial.
- Diseño de Renders-Modelado en 3D.
- Diseño arquitectónico de parque recreativo y comercial en Cananea, Sonora.



MODELACIÓN BIM

BIM permite la creación de modelos digitales en 3D de un edificio o infraestructura. Aquí es donde definimos y llevamos a cabo los proyectos de construcción desde una perspectiva global e integrada. En donde gestionamos toda la información y los recursos necesarios de un proyecto de obra, para tomar decisiones importantes durante la oferta, la ejecución y/o el mantenimiento del edificio.

Ventajas:

- Permite la simulación de diferentes aspectos del proyecto, como el rendimiento energético, la iluminación, el flujo de personas, temperaturas, calculo estructural, de cargas, etc.
- Identifica automáticamente conflictos o "choques" entre diferentes elementos del modelo, como tuberías que atraviesan columnas.
- Permite la colaboración entre diferentes disciplinas (arquitectura, ingeniería, construcción, calculo estructural y de cargas) mediante el uso de software compatible donde los miembros del equipo trabajan en el mismo modelo al mismo tiempo.
- Genera automáticamente dibujos 2D y documentación del proyecto a partir del modelo 3D.
- Facilita la gestión de cambios, ya que cualquier modificación en el modelo se refleja automáticamente en toda la documentación.
- Permite el modelado del terreno y la integración con el entorno del edificio.
- Se integra con Sistemas de Información Geográfica (GIS) para la planificación y gestión de infraestructuras a nivel de ciudad, entre otras ventajas.



SISTEMAS EN COMPUTACIÓN E INGENIERIA DE SOFTWARE.



En sistemas computacionales se ha trabajado desempeñando las siguientes funciones:

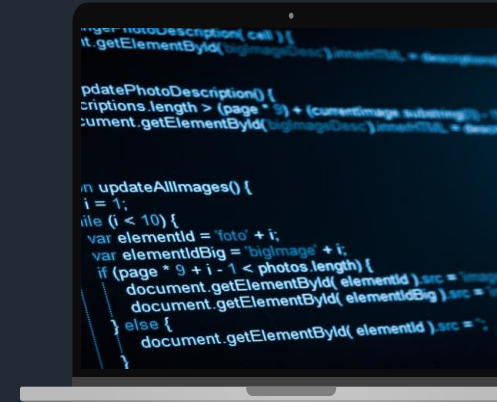
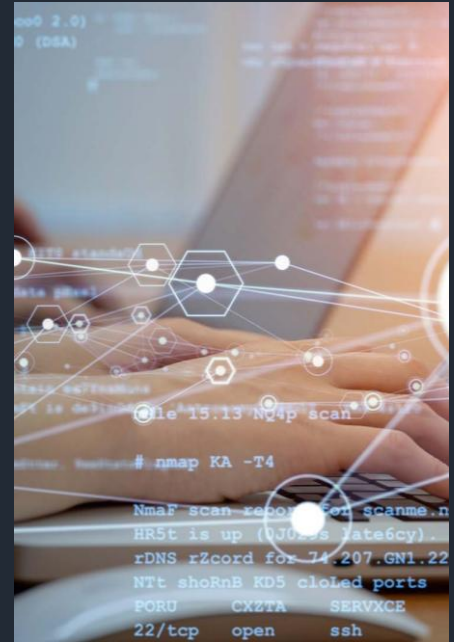
- Líder e Ingeniero de Software de proyecto Sistema Web para el Control y Monitoreo Electoral, utilizado para la proyección de estadísticas y monitoreo de resultados durante dos periodos electorales (Elecciones 2015 y elecciones 2018).
- Sistema Web para la programación de eventos, cotización, asignación de mobiliario y empleados para el evento, y control de inventario.
- Sistema Web para el registro de solicitudes y peticiones de ciudadanos a la administración municipal y su seguimiento.

- Social Media Manager de servidores públicos y varias empresas del sector privado.
- Diseño de Identidad Corporativa a diferentes empresas del sector privado.
- Ingeniero de Software en TSI ARYL S. de R.L. de C.V.
- Administradora y desarrolladora de Sistemas en Tridex del Noroeste, en el departamento Perfect Soft. Actividades: Diseño y Análisis e sistemas, Desarrollo de Sistemas y Administrador de Base de Datos. Desarrollo en Sistemas de Control de Inventarios.
- Encargada de la página de la institución y desarrolladora de una aplicación Web para control de documentos, en el Instituto de Seguridad y Servicios Sociales de los Trabajadores del Estado De Sonora (ISSSTESON), en la Unidad de Informática.



SERVICIOS DE SISTEMAS DE COMPUTACIÓN E INSTRUMENTACIÓN.

- ☐ Desarrollo, evaluación y optimización de software.
- ☐ Instalación de líneas de fibra óptica.
- ☐ Instalación de redes de para monitoreo.
- ☐ Instalación de redes de control para PLC.
- ☐ Sensor de ruptura.
- ☐ Sensor serie o banderas.
- ☐ Sensor de ciclo tapada.
- ☐ Tilt switches.
- ☐ Sensores de nivel de tipo radar.
- ☐ Instalación y calibración de báscula.
- ☐ Programación de equipos.
- ☐ Sensor de desvío de bandas.
- ☐ Diseño de compiladores, sistemas operativos y recursos computacionales.
- ☐ Apoyo a la creación de modelos para la simulación.
- ☐ Diseño, instalación y evaluación de redes de teleproceso.
- ☐ Participación en la instalación de dispositivos de control digital.
- ☐ Evalúa, selecciona e instala equipo de cómputo.
- ☐ Análisis de la organización y arquitectura de los equipos de cómputo.
- ☐ Selección y administración de personal y equipo para departamentos de servicios de cómputo.
- ☐ Diseño gráfico.
- ☐ Diseño web a medida.
- ☐ Marketing digital.
- ☐ Seguridad de Datos y Seguridad Web.



ESTIMACIÓN DE COSTOS

Realizamos estimación de costos en gestión de proyectos, desde los materiales, hasta la mano de obra, calculando una cantidad total aproximada que determina el presupuesto de un proyecto.

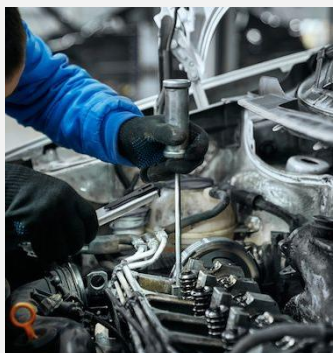
- Estimación de costos de Construcción de 3 Modelos de Casas para Sindicato Minero en nuevas colonias.
- Estimación de Costos de Construcción de Edificio de Oficinas Sindicales de 2 Pisos.
- Estimación de Costos de construcción de viviendas particulares.
- Estimación de costos de construcción, montaje de estructura, pintura, impermeabilización, instalaciones eléctricas, sanitarias, pluviales, de redes en termoelectrica Agua Prieta.
- Estimación de cambio de blindaje de molinos en mina Ternium en Colima.
- Estimación de demolición de edificio, construcción de almacén, instalaciones de hidrosanitarias, eléctricas, acabados e impermeabilización en Mina María.
- Estimación de Mantenimiento a Generador de Energía, Banco de Baterías UPS, Circuito Cerrado de Cámaras CCTV, Mini-Splits, luminarias exteriores, respaldos de información, ciberseguridad y limpieza de Servidores SCADA a empresa SEMPRA IEnova.
- Estimación de Cambio de lámparas exteriores en planta a empresa SEMPRA IEnova.
- Estimación de Costos de Construcción de Bodegas, Cocina, Cafetería, Terraza y tejaban de Xhalo's Café Bar.
- Estimación de remodelación de canchas de basquet bol en colonias de Cananea, Sonora.
- Estimación de costos de suministro e instalación de Paneles Solares para empresa SEMPRA IEnova.
- Paramétricos de diferentes comercios, oficinas y viviendas para establecer valor físico en avalúos inmobiliarios.
- Ajuste de costos de proyectos con retraso para edificaciones de nuevas colonias para el Sindicato Minero.
- Ajuste de costos de remodelación de oficinas de particulares.



MECÁNICA GENERAL, ELÉCTRICA Y ELECTRÓNICA PARA AUTOMÓVILES.



Realizamos mantenimiento preventivo y correctivo automotriz. Nuestro personal cuenta con diez años de experiencia tanto en México como en Estados Unidos para ofrecer un servicio de calidad. Ofrecemos también mantenimiento programado con el cual se puede monitorear el estado real de sus unidades, y de esta manera programar el mantenimiento que ayuda a alargar la vida útil de su automóvil y/o maquinaria.



- ☐ Diagnóstico de módulos motos, transmisión, ABS, bolsas de aire, etc.
- ☐ Datos en tiempo real.
- ☐ Programación de llaves en varias marcas.
- ☐ Programación en computadora ECU.
- ☐ Adaptaciones.
- ☐ Codificaciones y ajustes básicos.
- ☐ Ajustes de cuerpos acelerados en varias marcas.
- ☐ Realización de funciones de equipos originales de agencia.

CURSOS AUTORIZADOS PARA IMPARTIR COMO AGENTE CAPACITADOR EXTERNO “DC5” POR LA SECRETARÍA DEL TRABAJO Y PREVISIÓN SOCIAL.

- ❑ Contamos con la certificación en la Norma EC0217.01: Impartición de cursos de formación del capital humano de manera presencial grupal, así como también en la Norma EC0076. Evaluación de la competencia de candidatos con base en Estándares de Competencia.
- ❑ Contamos con cursos de supervisión industrial autorizados para impartir como Agente Capacitador Externo por parte de la Secretaría del Trabajo y Previsión Social Federal con sede en la ciudad de Hermosillo.

La cual nos otorga la facultad de poder emitir las capacitaciones y DC3 respectivos a los trabajadores que demuestren tener las competencias en las áreas que se les impartan los cursos y los aprueben.





"TRANSFORMEMOS JUNTOS TUS SUEÑOS EN UN FUTURO BRILLANTE"

Transformamos la capacitación en valor

En **JEQUIMA** entendemos que la capacitación no es simplemente un requisito regulatorio, sino **una inversión estratégica** en el activo más valioso de su empresa: su capital humano. **Más de 220 cursos con validez oficial DC-3** representan mucho más que certificados y constancias; representan oportunidades concretas para mejorar la productividad, reducir riesgos, fomentar la innovación y construir equipos de trabajo altamente competentes y motivados.

Con **más de una década de experiencia** sirviendo a empresas líderes en México, hemos desarrollado una metodología de enseñanza que combina rigor técnico con aplicabilidad práctica. **Nuestros instructores certificados** no solo dominan los contenidos teóricos, sino que **aportan experiencia real de campo en industrias, minas, construcción y diversos sectores productivos**, garantizando que **cada sesión de capacitación genere aprendizajes aplicables de inmediato en el entorno laboral**.



Paquetes Empresariales Personalizados

Diseñamos programas de capacitación a la medida de las necesidades específicas de su organización, integrando múltiples cursos en trayectorias de desarrollo profesional coherentes y estratégicas.



Sesiones Flexibles

Ofrecemos modalidades presenciales, en línea e híbridas, con horarios adaptables a sus operaciones para minimizar interrupciones en la producción mientras maximizamos el aprendizaje.



Certificación Oficial Garantizada

Todos nuestros cursos cuentan con registro DC-3 ante la STPS, asegurando cumplimiento normativo y reconocimiento oficial de las competencias adquiridas por sus colaboradores.

LISTA DE CURSOS AUTORIZADOS POR LA STPS:



1. CURSO SEGURIDAD PARA TRABAJO EN ALTURAS (NOM-009-STPS-2011).
2. CURSO DE SEGURIDAD EN TRABAJOS DE CORTE Y SOLDADURA (NOM-027- STPS-2008).
3. CURSO DE SEGURIDAD EN EL MANTENIMIENTO DE INSTALACIONES ELÉCTRICAS (NOM-029-STPS-2011).
4. CURSO DE SEGURIDAD PARA TRABAJOS EN ESPACIOS CONFINADOS (NOM- 033-STPS-2015).
5. OSHA CONSTRUCTION NRF 1926.
6. OHSAS 18001 SIST. GESTION EN SEGURIDAD E HIGIENE LEGISLACIÓN EN SEGURIDAD E HIGIENE (ISO-45001).
7. PREVENCIÓN Y COMBATE DE INCENDIOS, BUSQUEDA Y RESCATE (NOM- 002-STPS-2010).
8. COMUNICACIÓN DE PELIGROS POR SUSTANCIAS QUÍMICAS (NOM-018- STPS-2015).
9. OPERACIÓN SEGURA DE CALDERAS Y COMPRESORES (NOM-020-STPS-2011).
10. NOM-030-STPS SERVICIOS PREVENTIVOS DE SEGURIDAD Y SALUD EN EL TRABAJO-. FUNCIONES Y ACTIVIDADES.
11. SEGURIDAD BASICA Y PREVENCIÓN DE ACCIDENTES.



12. SEGURIDAD EN LAS MANOS.
13. SEGURIDAD ELÉCTRICA: PREVENCIÓN DE RIESGOS POR ELECTRICIDAD ESTÁTICA (NOM-022-STPS-2015).
14. NOM-032-STPS-2008 2008, SEGURIDAD PARA MINAS SUBTERRÁNEAS DE CARBÓN.
15. NOM-019-STPS-2011 COMISIONES DE SEGURIDAD.
16. HERRAMIENTAS DE MANO Y AUTOMÁTICAS.
17. FACTORES DE RIESGO ERGONÓMICO EN EL TRABAJO (NOM-036-1-STPS- 2018).
18. ARMADO Y DESARMADO DE ANDAMIOS INSPECCION Y LIBERACION (OSHA CONSTRUCTION NRF 1926.451 SUBPARTE L ESCALAS Y ANDAMIOS) 1910.28 REQUISITOS DE SEGURIDAD PARA ANDAMIOS.
19. SEGURIDAD EN MANEJO DE MAQUINARIA DE ARRASTRE Y EXCAVACION.
20. TRABAJOS EN ALTURA.
21. PLATAFORMAS DE ELEVACION.
22. CONDICIONES DE SEGURIDAD EN LOS CENTROS DE TRABAJO DONDE SE GENERE RUIDO (NOM-011-STPS-2001).
23. SISTEMAS DE PROTECCIÓN Y DISPOSITIVOS DE SEGURIDAD EN LA MAQUINARIA (NOM-004-STPS1999). MANEJO DE MAQUINARIA MANUAL ELECTRICA Y MECANICA.





24. SELECCIÓN Y USO DEL EQUIPO DE PROTECCIÓN PERSONAL (NOM-017- STPS-2008).
25. PAILERO ESPECIALISTA (OSHA 1926 CONSTRUCTION Y OSHA 1910).
26. CONDICIONES DE SEGURIDAD PARA INSTALACIONES DE GAS NATURAL - (NOM-002-SECRE-2010).
27. CURSO DE MANEJO Y ALMACENAMIENTO DE MATERIALES (NOM-006-STPS- 2014).
28. SEGURIDAD PARA TRABAJOS EN TEMPERATURAS ELEVADAS (NOM-015- STPS-2001).
29. SEGURIDAD EN PRUEBAS HIDROSTATICAS (OSHA 1926 CONSTRUCTION Y OSHA 1910).
30. SUPERFICIES PARA CAMINAR Y TRABAJAR.
31. MONTADOR Y SOLDADOR DE TUBERÍAS SUBPARTE 01 MATEMÁTICA BÁSICA PARA EL OFICIO.
32. MONTADOR Y SOLDADOR DE TUBERÍAS SUBPARTE 02 CÁLCULO PARA EL MONTAJE DE TUBERÍAS.
33. MONTADOR Y SOLDADOR DE TUBERÍAS SUBPARTE 03 TRAZADO PARA LAS SOLDADURAS DE TUBERÍAS.
34. MONTADOR Y SOLDADOR DE TUBERÍAS SUBPARTE 04 COMO UTILIZAR LAS TABLAS DE CONSULTA.

35. MANIOBRISTA DE OPERACIONES (OSHA 1926 CONSTRUCTION Y OSHA 1910).
36. PINTOR ESPECIALISTA (OSHA 1926 CONSTRUCTION Y OSHA 1910).
37. TUBERO ESPECIALISTA CURSO PARA PREFABRICACION Y MONTAJE DE DUCTOS DE ACERO (OSHA 1926 CONSTRUCTION.
38. PATOGENOS TRANSMITIDOS POR LA SANGRE.
39. SOLDADOR - CURSO DE SOLDADURA EN TUBERIAS Y ACCESORIOS DE ACERO AL CARBON CON ARCO DIRECTO Y ELECTRODOS REVESTIDOS (OSHA 1926 CONSTRUCTION Y OSHA 1910).
40. OFICIAL TECNICO (HSE) AUXILIAR DE SEGURIDAD INDUSTRIAL, PARA LA INDUSTRIA DE LA CONSTRUCCIÓN.
41. CURSO DE IDENTIFICACIÓN DE TUBERÍAS Y SEÑALES DE SEGURIDAD (NOM- 026-STPS-2008).
42. TRABAJOS EN ALTURAS EN PLATAFORMAS DE ELEVACION PARA EL ARMADO DE ESTRUCTURAS EN SUBESTACIONES ELECTRICAS DE MEDIA Y ALTA TENSION.
43. OPERADOR DE MAQUINARIA PARA TRABAJOS EN ALTURA (PLATAFORMAS CON BRAZO ARTICULADO O TELESCOPICO, TIPOTIJERA, PLATAFORMAS DE ELEVACION), GRUAS HIAB Y TITAN PARTE I.
44. OPERACIÓN DE PIPAS Y TRACTOCAMIONES (SEGURIDAD).





45. NOM-023-STPS-2003 RESUMEN TRABAJOS EN MINAS-
CONDICIONES DE SEGURIDAD Y SALUD EN EL TRABAJO.
46. DEMOLICION.
47. MONTAJE ESTRUCTURAS (OSHA CONSTRUCTION 1926.CFR SUB N
1926.550-556, GRUAS, CANASTILLAS, MONTACARGAS,
PLATAFORMAS DE ELEVACION).
48. MONTADOR DE ESTRUCTURAS.
49. OPERADOR DE MAQUINARIA PARA TRABAJOS EN ALTURA
(PLATAFORMAS CON BRAZO ARTICULADO O TELESCOPICO,
TIPOTIJERA, PLATAFORMAS DE ELEVACION), GRUAS HIAB Y TITAN
PARTE II.
50. OPERADOR DE RETROEXCAVADORA Y EXCAVADORA.
51. ESPACIOS CONFINADOS.
52. OSHA CONSTRUCCIÓN NRF 1926 SUB PARTE: 1926. 16 REGLAS DE
CONSTRUCCION.
53. DETONACIÓN Y USO DE EXPLOSIVOS EN MINA.
54. OSHA CONSTRUCCIÓN NRF 1926 SUB PARTE: 1926 SUBPARTE C.
DISPOSICIONES GENERALES DE SEGURIDAD Y SALUD.
55. OSHA CONSTRUCCIÓN NRF 1926 SUB PARTE: 1926.20
DISPOSICIONES GENERALES DE SEGURIDAD Y SALUD.

56. OSHA CONSTRUCCIÓN NRF 1926 SUB PARTE: 1926.21
ENTRENAMIENTO Y EDUCACION EN SEGURIDAD.

57. PROGRAMA DE SEGURIDAD Y SALUD.

58. OSHA CONSTRUCCIÓN NRF 1926 SUB PARTE: 1926.22 REGISTRO Y
NOTIFICACIONES DE LESIONES.

59. OSHA CONSTRUCCIÓN NRF 1926 SUB PARTE: 1926.24
PROTECCIÓN Y PREVENCIÓN DE INCENDIOS.

60. OSHA CONSTRUCCIÓN NRF 1926 SUB PARTE: 1926.25 LIMPIEZA.

61. OSHA CONSTRUCCIÓN NRF 1926 SUB PARTE: 1926.26
ILUMINACIÓN.

62. CONDICIONES DE SEGURIDAD Y SALUD EN LA CONSTRUCCIÓN
(NOM-031- STPS-2011).

63. MATERIALES PELIGROSOS.

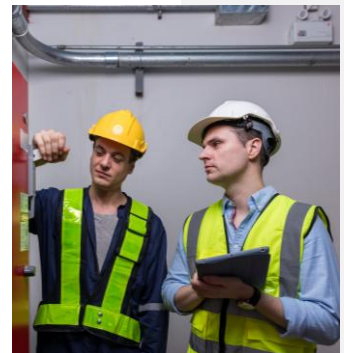
64. PROTECCION DE MAQUINARIA.

65. OSHA CONSTRUCCIÓN NRF 1926 SUB PARTE: 1926.27
SANEAMIENTO.

66. OSHA CONSTRUCCIÓN NRF 1926 SUB PARTE: 1926.28 EQUIPO DE
PROTECCIÓN PERSONAL.

67. OSHA CONSTRUCCIÓN NRF 1926 SUB PARTE: 1926.200
LETREROS, SEÑALES Y BARRICADAS.

68. OSHA CONSTRUCCIÓN NRF 1926 SUB PARTE: 1926.35 PLANES DE
ACCIÓN DE EMERGENCIA PARA EMPLEADOS.





69. HIGIENE INDUSTRIAL.

70. OSHA CONSTRUCCIÓN NRF 1926 SUB PARTE: 1926 SUBPARTE D.
SALUD OCUPACIONAL Y CONTROLES AMBIENTALES.

71. OSHA CONSTRUCCIÓN NRF 1926 SUB PARTE: 1926.50
EXPOSICIÓN DE RUIDO OCUPACIONAL.

72. OSHA CONSTRUCCIÓN NRF 1926 SUB PARTE: 1926.53 RADIACIÓN
IONIZANTE.

73. MANEJO Y ALMACENAMIENTO DE SUSTANCIAS QUÍMICAS
PELIGROSAS (NOM-005-STPS1998).

74. OSHA CONSTRUCCIÓN NRF 1926 SUB PARTE: 1926.54 RADIACIÓN
NO IONIZANTE.

75. OSHA CONSTRUCCIÓN NRF 1926 SUB PARTE: 1926.55 GASES,
VAPORES, HUMOS, POLVOS Y NIEBLA.

76. OSHA CONSTRUCCIÓN NRF 1926 SUB PARTE: M 1926.500
BARANDAS, PASAMANOS, Y CUBIERTAS.

77. OSHA CONSTRUCCIÓN NRF 1926 SUB PARTE V 1920-1926.960
TRANSMICION Y DISTRIBUCION DE ENERGIA.

78. AJUSTE DE COSTOS EN LA OBRA PÚBLICA Y PRIVADA.

79. PRESUPUESTO POR COSTOS PARAMÉTRICOS.

80. INFORMES Y REPORTES DE VALUACIÓN PARA CONSTRUCTORES.



81. TÉCNICAS DE APLICACIÓN DE PINTURA DE PARAMENTOS EXTERIORES Y ELEMENTOS ASOCIADOS.

82. IMPERMEABILIZACIÓN DE CUBIERTAS CON PINTURA.

83. TRATAMIENTO DE ESTRUCTURAS METÁLICAS CON PINTURA.

84. NOM-025-STPS-2008. CONDICIONES DE ILUMINACIÓN EN LOS CENTROS TRABAJO. Y OSHA CONSTRUCCIÓN NRF 1926 SUB PARTE: 1926.56 ILUMINACIÓN.

85. IMPLANTACIÓN DEL ESTÁNDAR OHSAS 18001:2007.

86. OHSAS 18001 SISTEMAS DE GESTION EN SEGURIDAD INDUSTRIAL E HIGIENE, POLÍTICA SSO PLANEACIÓN IMPLANTACIÓN Y OPERACIÓN VERIFICACIÓN Y ACCIÓN CORRECTIVA REVISIÓN GERENCIAL, MEJORA CONTINUA OBSERVACIONES. NO CONFORMIDADES AUDITORIAS.

87. INSTALACIONES ELÉCTRICAS RESIDENCIALES SUBPARTE: 01 CONCEPTOS BÁSICOS DE ELECTRICIDAD PARA INSTALACIONES ELÉCTRICAS.

88. INSTALACIONES ELÉCTRICAS RESIDENCIALES SUBPARTE: 02 ELEMENTOS Y SÍMBOLOS EN LAS INSTALACIONES ELÉCTRICAS.

89. INSTALACIONES ELÉCTRICAS RESIDENCIALES SUBPARTE: 03 ALAMBRADO Y DIAGRAMAS DE CONEXIONES.

90. INSTALACIONES ELÉCTRICAS RESIDENCIALES SUBPARTE: 04 CÁLCULO DE INSTALACIONES ELÉCTRICAS RESIDENCIALES.





91. INSTALACIONES ELÉCTRICAS RESIDENCIALES SUBPARTE: 05
INSTALACIONES ELÉCTRICAS EN EDIFICIOS DE VIVIENDAS.
92. INSTALACIONES ELÉCTRICAS INDUSTRIALES SUBPARTE: 01
CONCEPTOS BÁSICOS DE ELECTRICIDAD.
93. INSTALACIONES ELÉCTRICAS INDUSTRIALES SUBPARTE: 02
CONDUCTORES ELÉCTRICOS Y CANALIZACIONES.
94. INSTALACIONES ELÉCTRICAS INDUSTRIALES SUBPARTE: 03
CÁLCULO DE CIRCUITOS DERIVADOS Y ALIMENTADORES PARA
ALUMBRADO Y MOTORES ELÉCTRICOS.
95. INSTALACIONES ELÉCTRICAS INDUSTRIALES SUBPARTE: 04
ELEMENTOS DE CONTROL DE MOTORES ELÉCTRICOS DE
CORRIENTE ALTERNA.
96. INSTALACIONES ELÉCTRICAS INDUSTRIALES SUBPARTE: 05
PROTECCIÓN CONTRA SOBRECORRIENTES Y CORTO CIRCUITO.
97. INSTALACIONES ELÉCTRICAS INDUSTRIALES SUBPARTE: 06
FUNDAMENTOS DE TABLEROS ELÉCTRICOS.
98. INSTALACIONES ELÉCTRICAS INDUSTRIALES SUBPARTE: 07
ELEMENTOS PARA EL PROYECTO DE LAS INSTALACIONES
ELÉCTRICAS INDUSTRIALES.
99. SEGURIDAD ELÉCTRICA.

100. PAILERÍA BÁSICA PARTE 1.
101. PAILERÍA INDUSTRIAL PARTE 2.
102. TUBERÍA BÁSICA.
103. TUBERÍA INDUSTRIALES (PIPING).
104. SEGURIDAD EN PROCESOS Y EQUIPOS CRÍTICOS (NOM-028-STPS-2012).
105. VIBRACIONES, CONDICIONES DE SEGURIDAD E HIGIENE (NOM-024-STPS-2001).
106. RELATIVA A LOS MEDICAMENTOS, MATERIALES DE CURACIÓN Y PERSONAL QUE PRESTA LOS PRIMEROS AUXILIOS EN LOS CENTROS DE TRABAJO. (NOM-021-STPS-1994).
107. OSHA CONSTRUCCIÓN NRF 1926 SUB-PARTE: 1926.23 PRIMEROS AUXILIOS Y ATENCIÓN MÉDICA.
108. OSHA CONSTRUCCIÓN NRF 1926 SUB-PARTE: 1926.50 SERVICIOS MÉDICOS Y PRIMEROS AUXILIOS.
109. REALIZACIÓN DE PRESUPUESTOS PARA LICITACIONES DE OBRA POR EL MÉTODO DE PRECIOS UNITARIOS.
110. SEGURIDAD EN MANIOBRAS DE IZAJE Y USO DE POLIPASTOS.
111. MANEJO SEGURO DE MONTACARGAS.
112. TRANSPORTE TERRESTRE-CARACTERÍSTICAS Y ESPECIFICACIONES TÉCNICAS Y DE SEGURIDAD DE LOS EQUIPOS DE LAS GRÚAS PARA ARRASTRE, ARRASTRE Y SALVAMENTO. (NOM-053-SCT-2-2010).





113.ACTIVIDADES AGRÍCOLAS-INSTALACIONES, MAQUINARIA, EQUIPO Y HERRAMIENTAS-CONDICIONES DE SEGURIDAD. (NOM-007-STPS-2000).

114.FACTORES DE RIESGO PSICOSOCIAL EN EL TRABAJO- IDENTIFICACIÓN, ANÁLISIS Y PREVENCIÓN. (NOM-035-STPS-2018).

115.PROCEDIMIENTO PARA ETIQUETADO, BLOQUEO Y CANDADEO PARA INTERRUPCIÓN DE LÍNEAS ELÉCTRICA NOM-004-STPS-1999.

116.AISLAMIENTO DE ENERGÍA PELIGROSA LOTO.

117.CURSO DE MANEJO Y ALMACENAMIENTO DE MATERIALES QUE INCLUYE: ANCLAJE, BUCLE, CAPACIDAD DE CARGA, CARGA MAXIMA, CARGA MANUAL. (NOM-006-STPS-2014).

118.RECIPIENTES SUJETOS A PRESIÓN, RECIPIENTES CRIOGÉNICOS Y GENERADORES DE VAPOR O CALDERAS – FUNCIONAMIENTO – CONDICIONES DE SEGURIDAD (NOM-020-STPS-2011).

119.MECATRONICA

120.CONTROLADORES LOGICOS PROGRAMABLES (PLC) I. Fundamentos de automatización.

121.CONTROLADORES LOGICOS PROGRAMABLES (PLC) II. Estructura del controlador lógico programable.

122. CONTROLADORES LOGICOS PROGRAMABLES (PLC) III. Fundamentos de programación.

123. CONTROLADORES LOGICOS PROGRAMABLES (PLC) IV. Programación avanzada.

124. CONTROLADORES LOGICOS PROGRAMABLES (PLC) V. Proyecto de asignatura.

125. PROGRAMACION TIEMPO REAL I. Introducción a los Sistemas en Tiempo Real.

126. PROGRAMACION TIEMPO REAL II. Planificación de Sistemas en Tiempo Real.

127. PROGRAMACION TIEMPO REAL III. Programación de Sistemas en Tiempo Real. RTLinux.

128. PROGRAMACION TIEMPO REAL IV. Comunicaciones en Tiempo Real. CAN.

129. ROBOTICA I. MORFOLOGÍA DEL ROBOT .

130. ROBOTICA II. CINEMÁTICA DE ROBOTS

131. ROBOTICA III. DINÁMICA DE ROBOTS

132. ROBOTICA IV. INTRODUCCIÓN AL CONTROL DE ROBOTS.

133. ELECTRÓNICA I.I. Fundamentos de Teoría de Circuitos.

134. ELECTRÓNICA I. II. Métodos Básicos de Análisis.

135. ELECTRÓNICA I.III. Respuesta en frecuencia.

136. ELECTRÓNICA I. IV. El amplificador operacional.





137. ELECTRÓNICA I.V. Diodos.

138. ELECTRÓNICA I.VI. Transistores Bipolares.

139. ELECTRÓNICA I.VII. Transistores de efecto de campo.

140. INTRODUCCION A LA PROGRAMACION I. Introducción a la programación por computadora.

141. INTRODUCCION A LA PROGRAMACION II. El lenguaje y su entorno integrado de desarrollo.

142. INTRODUCCION A LA PROGRAMACION III. Estructuras condicionales, selectivas y repetitivas.

143. INTRODUCCION A LA PROGRAMACION IV. Arreglos.

144. INTRODUCCION A LA PROGRAMACION. V. Programación modular.

145. INTRODUCCION A LA PROGRAMACION. VI. Programación de interfaces.

146. MECANICA DE FLUIDOS I. Propiedades de los fluidos.

147. MECANICA DE FLUIDOS II. Hidrostática.

148. MECANICA DE FLUIDOS III. Hidrodinámica.

149. MECANICA DE FLUIDOS IV. Análisis dimensional.

150. CIENCIA E INGENIERIA DE LOS MATERIALES I. Estructura, arreglos y movimiento de los átomos.

151. CIENCIA E INGENIERIA DE LOS MATERIALES II. Propiedades físicas de los materiales.



152.CIENCIA E INGENIERIA DE LOS MATERIALES III. Metales y aleaciones.

153.CIENCIA E INGENIERIA DE LOS MATERIALES IV. Control de la microestructura.

154. CIENCIA E INGENIERIA DE LOS MATERIALES V. Corrosión.

155. CIENCIA E INGENIERIA DE LOS MATERIALES VI. Polímeros, cerámicos y compuestos.

156. MÁQUINAS Y EQUIPOS TÉRMICOS I. Combustibles y combustión.

157. MÁQUINAS Y EQUIPOS TÉRMICOS II. Generadores de Vapor.

158. MÁQUINAS Y EQUIPOS TÉRMICOS III. Turbinas de vapor.

159. MÁQUINAS Y EQUIPOS TÉRMICOS IV. Intercambiadores de calor.

160. MÁQUINAS Y EQUIPOS TÉRMICOS V. Equipos Auxiliares.

161. DISEÑO MECANICO I. Metodología del Diseño.

162. DISEÑO MECANICO II. Teorías y criterios de falla por cargas estáticas.

163. DISEÑO MECANICO III. Teorías y criterios de falla por cargas dinámicas.

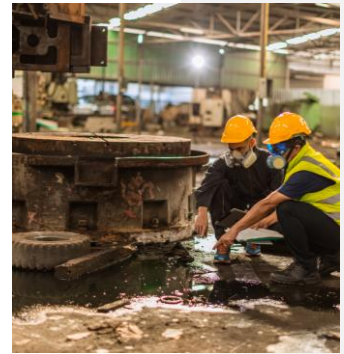
164. DISEÑO MECANICO IV. Ejes.

165. DISEÑO MECANICO V. Selección de elementos mecánicos y materiales.

166. ANALISIS DE SINTESIS DE MECANISMOS I. Principios fundamentales.

167. ANALISIS DE SINTESIS DE MECANISMOS V. Equipos Auxiliares.

168. ANALISIS DE SINTESIS DE MECANISMOS II. Análisis de Mecanismos articulados.





169. ANALISIS DE SINTESIS DE MECANISMOS III. Trenes de Engranajes.
170. ANALISIS DE SINTESIS DE MECANISMOS IV. Levas.
171. TRANSFERENCIA DE CALOR I. Conducción en estado estable.
172. TRANSFERENCIA DE CALOR II. Conducción en estado transitorio.
173. TRANSFERENCIA DE CALOR III. Convección natural.
174. TRANSFERENCIA DE CALOR IV. Convección forzada.
175. TRANSFERENCIA DE CALOR V. Transferencia con cambio de fase.
176. TRANSFERENCIA DE CALOR VI. Radiación Térmica.
177. SISTEMAS Y MAQUINAS DE FLUIDOS I. Instalaciones hidráulicas, normas y reglamentos.
178. SISTEMAS Y MAQUINAS DE FLUIDOS II. Bombas centrífugas.
179. SISTEMAS Y MAQUINAS DE FLUIDOS III. Ventiladores.
180. SISTEMAS Y MAQUINAS DE FLUIDOS IV. Bombas de desplazamiento positivo.
181. SISTEMAS Y MAQUINAS DE FLUIDOS V. Transmisiones hidráulicas.
182. SISTEMAS Y MAQUINAS DE FLUIDOS VI. Turbinas hidráulicas.
183. CIRCUITOS HIDRAULICOS Y NEUMATICOS I. Introducción, fundamentos y simbología de hidráulica y neumática.

184. CIRCUITOS HIDRAULICOS Y NEUMATICOS II. Dispositivos neumáticos e hidráulicos.

185. CIRCUITOS HIDRAULICOS Y NEUMATICOS III. Circuitos Neumáticos y Electroneumáticos

186. CIRCUITOS HIDRAULICOS Y NEUMATICOS IV. Circuitos Hidráulicos y Electrohidráulicos.

187. CIRCUITOS HIDRAULICOS Y NEUMATICOS V. Proyecto de diseño

188. REFRIGERACION Y AIRE ACONDICIONADO I. Refrigeración.

189. REFRIGERACION Y AIRE ACONDICIONADO II. Aire acondicionado y Confort.

190. REFRIGERACION Y AIRE ACONDICIONADO III. Características del aire de ventilación.

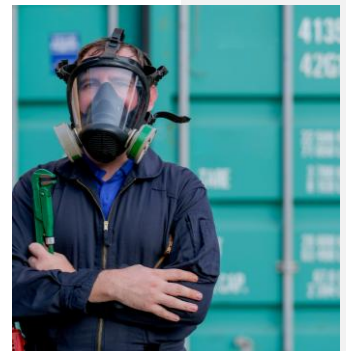
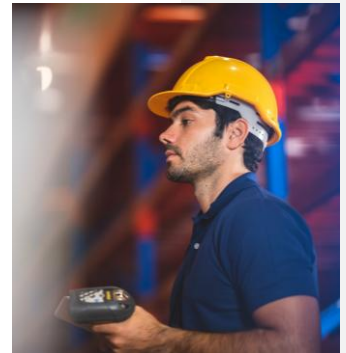
191. REFRIGERACION Y AIRE ACONDICIONADO IV. Cálculo de las cargas térmicas.

192. REFRIGERACION Y AIRE ACONDICIONADO V. Normas y selección del equipo de refrigeración y aire acondicionado.

193. ADMINISTRACION Y TECNICAS DE MANTENIMIENTO I. Evolución y taxonomía del Mantenimiento.

194. ADMINISTRACION Y TECNICAS DE MANTENIMIENTO II. Mantenimiento correctivo

195. ADMINISTRACION Y TECNICAS DE MANTENIMIENTO III. Mantenimiento preventivo





196. ADMINISTRACION Y TECNICAS DE MANTENIMIENTO IV.
Mantenimiento predictivo.

197. ADMINISTRACION Y TECNICAS DE MANTENIMIENTO V. Lubricación.

198. ADMINISTRACION Y TECNICAS DE MANTENIMIENTO VI. Técnicas
de mantenimiento Preventivo

199. ADMINISTRACION Y TECNICAS DE MANTENIMIENTO VII. Montaje y
técnicas de alineación

200. DISEÑO E INGENIERIA ASISTIDO POR COMPUTADORA I.
Introducción a sistemas CAD-CAE.

201. DISEÑO E INGENIERIA ASISTIDO POR COMPUTADORA II. Modelado
en tres dimensiones.

202. DISEÑO E INGENIERIA ASISTIDO POR COMPUTADORA III.
Simulación en sistemas CAE.

203. DISEÑO E INGENIERIA ASISTIDO POR COMPUTADORA IV.
Optimización de componentes.

204. DISEÑO E INGENIERIA ASISTIDO POR COMPUTADORA V. Proyecto
final.

205. OPERACIÓN SEGURA DE CARGADOR FRONTAL CON BASE EN LA
NOM-006-STPS

206. OPERACIÓN SEGURA DE MINICARGADOR CON BASE EN LA NOM-
006-STPS.



207. OPERACIÓN SEGURA DE TRACTOR DE ORUGA CON BASE EN LA NOM-006-STPS.

208. GESTIÓN Y APLICACIÓN DE PROJECT EN EL ÁMBITO LABORAL .

209. USO Y APLICACIÓN DE MICROSOFT EXCEL BASICO EN EL ENTORNO EMPRESARIAL.

210. USO Y APLICACIÓN DE MICROSOFT EXCEL INTERMEDIO EN EL ENTORNO EMPRESARIAL.

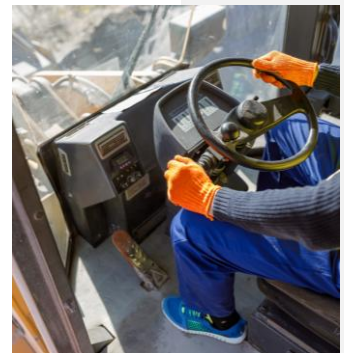
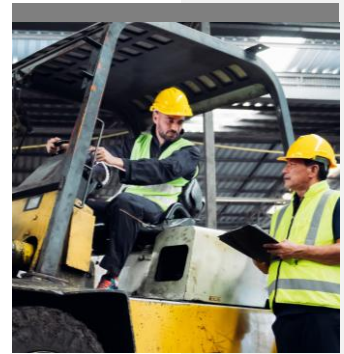
211. USO Y APLICACIÓN DE MICROSOFT EXCEL AVANZADO EN EL ENTORNO EMPRESARIAL..

212.IMPLEMENTACIÓN Y GESTIÓN DE SISTEMAS INTEGRADOS DE GESTIÓN

213.CAPACITACIÓN PARA AUDITOR LÍDER EN SISTEMAS DE GESTIÓN

214.MANTENIMIENTO A VARIADORES DE VELOCIDAD. MANTENIMIENTO, DIAGNÓSTICO Y REPARACIÓN DE VARIADORES INDUSTRIALES, INTEGRACIÓN PARA MAQUINARIA, REVISIÓN DE SISTEMAS ELÉCTRICOS Y PRUEBAS TÉCNICAS; PREVENCIÓN DE FALLAS ELECTROMECÁNICAS. (Referencia: NOM-004-STPS-1).

215.FUNDAMENTOS Y PRÁCTICAS DE LUBRICACIÓN. MÉTODOS Y SEGURIDAD EN LUBRICACIÓN DE MAQUINARIA INDUSTRIAL Y EQUIPOS MÓVILES, TIPOS DE LUBRICANTES, APLICACIONES, PRÁCTICAS PREVENTIVAS. (Referencia: NOM-004-STPS-1999, NOM-017-STPS-2024)





216. OPERACIÓN Y MANTENIMIENTO SEGURO DE QUEBRADORAS INDUSTRIALES (CONO, MANDÍBULA, RODILLO, IMPACTO, GIRATORIA, DE MARTILLOS, DOBLE RODILLO, CILINDROS, DISCOS, BARRAS, PRIMARIA, SECUNDARIA Y TERCIAIA).

217. IMPLEMENTACIÓN DE ISO 45001:2018 – SISTEMA DE GESTIÓN DE SEGURIDAD Y SALUD EN EL TRABAJO. CURSO PRÁCTICO PARA CREAR, ADAPTAR Y MEJORAR UN SISTEMA DE SEGURIDAD LABORAL BASADO EN ISO 45001.

218. NOM-006-STPS-2023, ALMACENAMIENTO Y MANEJO DE MATERIALES MEDIANTE EL USO DE MAQUINARIA – CONDICIONES DE SEGURIDAD Y OPERACIÓN: OPERACIÓN Y SEGURIDAD DE MAQUINARIA PESADA PARA MOVER, CARGAR, TRANSPORTAR Y ALMACENAR MATERIALES.

219. NOM-017-STPS-2024, EQUIPO DE PROTECCIÓN PERSONAL – SELECCIÓN, USO Y MANEJO EN LOS CENTROS DE TRABAJO. SELECCIÓN, DOTACIÓN Y USO DE EPP: CASCOS, GUANTES, ARNESES, PROTECCIÓN VISUAL, RESPIRATORIA Y AUDITIVA; VESTIMENTA ESPECIAL; EPP PARA ALTURA.



220. NOM-001-SEDE-2012, INSTALACIONES ELÉCTRICAS (UTILIZACIÓN). DISEÑO, INSTALACIÓN, OPERACIÓN Y MANTENIMIENTO SEGURO DE INSTALACIONES ELÉCTRICAS INDUSTRIALES Y RESIDENCIALES; CONCEPTOS BÁSICOS, ELEMENTOS Y SÍMBOLOS ELÉCTRICOS, CONDUCTORES, CANALIZACIONES.

221. NOM-001-SEDE-2018, INSTALACIONES ELÉCTRICAS (PROTECCIÓN CONTRA SOBRECORRIENTES Y CORTO CIRCUITO). PROTECCIÓN, SEGURIDAD Y MITIGACIÓN DE RIESGO EN INSTALACIONES ELÉCTRICAS INDUSTRIALES ANTE SOBRECORRIENTES Y CORTOCIRCUITOS; PROCEDIMIENTOS, NORMAS Y REVISIÓN.

222. NOM-023-STPS-2012, MINAS SUBTERRÁNEAS Y MINAS A CIELO ABIERTO – CONDICIONES DE SEGURIDAD Y SALUD EN EL TRABAJO. SEGURIDAD Y PROTOCOLOS TÉCNICOS PARA TRABAJO EN MINERÍA SUBTERRÁNEA Y CIELO ABIERTO; OPERACIÓN SEGURA DE EQUIPOS MINEROS PESADOS.

223. CURSO DE MACHINE LEARNING E INTELIGENCIA ARTIFICIAL – FUNDAMENTOS Y CAMPOS DE APLICACIÓN. FUNDAMENTOS DE ML E IA APLICADOS AL SECTOR INDUSTRIAL, CONCEPTOS DIGITALES Y AUTOMATIZACIÓN.

224. CURSO DE HIDRÁULICA INDUSTRIAL. OPERACIÓN, MANTENIMIENTO SEGURO Y BUENAS PRÁCTICAS EN SISTEMAS HIDRÁULICOS INDUSTRIALES: MANEJO DE BOMBAS, CIRCUITOS, VÁLVULAS, COMPONENTES; PROTOCOLOS DE PREVENCIÓN, PROTECCIÓN DE SISTEMAS Y SOLUCIÓN BÁSICA DE FALLAS.



INFORMACIÓN ADICIONAL.

- ✓ Manejo de Microsoft Office (Word, Excel, Power Point, Access).
- ✓ Manejo de Opus Planet.
- ✓ Manejo de Microsoft Project.
- ✓ Manejo Sketch.
- ✓ Manejo Revit.
- ✓ Manejo de Adobe Photoshop y Adobe Illustrator.
- ✓ Manejo Lumion.
- ✓ Manejo de Vray.
- ✓ Manejo de AutoCAD.
- ✓ Manejo de Internet.
- ✓ Manejo de lenguajes de Programación orientada a objetos (Visual.Net, C#, ASP, PHP, Java).
- ✓ Manejo de Dreamweaver.
- ✓ Sistemas Operativos Linux.
- ✓ Experiencia con Windows Server.
- ✓ Manejo de Bases de Datos: SQL Server, MySQL.
- ✓ Reportes/Informes con Crystal Reports y SQL Server Reporting Services.
- ✓ Sistema de control siemens micro PLC siemens, software STEP7.
- ✓ Operación y mantenimiento de cromatógrafo, Software Daniel Cromatógrafo.
- ✓ Programación HMI red Lion.
- ✓ Programación básica Factory Talk de Allen bradley.
- ✓ Programación básica en RSlogix 5000 y 500 de Allen Bradley.
- ✓ Programación de arrancadores suaves en inversores SMC Flex y Power Flex 700 de Rockwell.

COMPROMISO DE LA EMPRESA

En función de los trabajos que se nos encomienden contaremos con los recursos materiales, humanos necesarios y suficientes para cumplir en tiempo y forma con el desarrollo y las especificaciones del proyecto que se nos otorgue.

En los últimos meses la empresa ha prestado los servicios a:

FUCASA en la construcción de una grúa viajera y cajas para moldes.

Buenaventura Construcciones ofrece sus servicios a la nueva central en construcción de ciclo combinado de CFE en Agua Prieta, Sonora, para la cual hemos realizado los servicios de:

- Montaje de estructura, instalación de líneas eléctricas de alta y baja tensión, líneas de control, así como de fibra óptica, montaje de torre, fabricación y colocación de ductos de aire acondicionado, rectificación de vanos en puertas, colocación de puertas, adecuación de barandales, cimbra de pisos y muros, fabricación y colocación de barandales, fabricación de piezas de conexión barandales-estructura de concreto, fabricación y colocación de rodapié en descansos de escaleras, fabricación y colocación de escalera marina, y pintura en trabes y columnas en los tres niveles del edificio en construcción, limpieza de maquinaria, limpieza de edificios, suministro de generador de corriente, compresores y herramienta en general.

JEQUIMA

Dentro de Minera María se trabajó en la rehabilitación del taller de mantenimiento, en drenajes, empatar tuberías, suministro de precolado de concreto y otros materiales; así como montaje de estructura. Con el cierre de varias áreas de la mina, se quedó en buena relación para futuros proyectos a realizar de construcción y por administración de personal.

La empresa en el momento en que se necesite puede contar con ingenieros civiles, electromecánicos, electricistas, en sistemas computacionales, en instrumentación, industriales, y licenciados en administración de empresas, entre otros. Además, cuenta con soldadores, albañiles, linieros, pintores, carpinteros, etc.

Road Machinery se trabajó en el mantenimiento de las instalaciones de Road Machinery, construcción y rehabilitación de cajas. Así como diversos trabajos de construcción dentro de la misma empresa.

Instituto Mexicano del Seguro Social se realizó trabajos de mantenimiento de equipo, construcción y remodelación de instalaciones en el hospital con sede en Cananea, Sonora.

Ayuntamiento de Cananea se trabajó en la remodelación y reconstrucción de algunas canchas en la ciudad de Cananea, pavimentado, instalación de cerco y estructura.

TERNIUM COLIMA se trabajó en supervisión de seguridad, montaje de blindaje a molino y cambio de cabezales de molino. Así como también, armado de molino y montaje de blindaje en Peña Colorada.

Infraestructura Energética Nova S.A.B. de C.V. IEnova

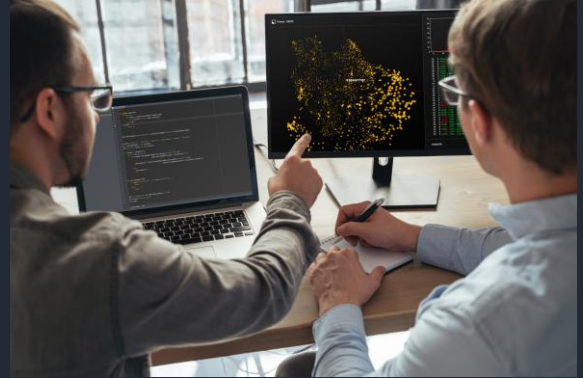
Se labora actualmente con la empresa energética, suministrando personal especializado en áreas electromecánicas, de supervisión, seguridad, también imparten capacitaciones de habilidades laborales y seguridad industrial. Se suministra maquinaria y equipo, también se le da mantenimiento a su maquinaria y equipo dentro de planta.

SERVICIOS ADICIONALES:

DISEÑO WEB, SEGURIDAD DE DATOS Y CIBERSEGURIDAD

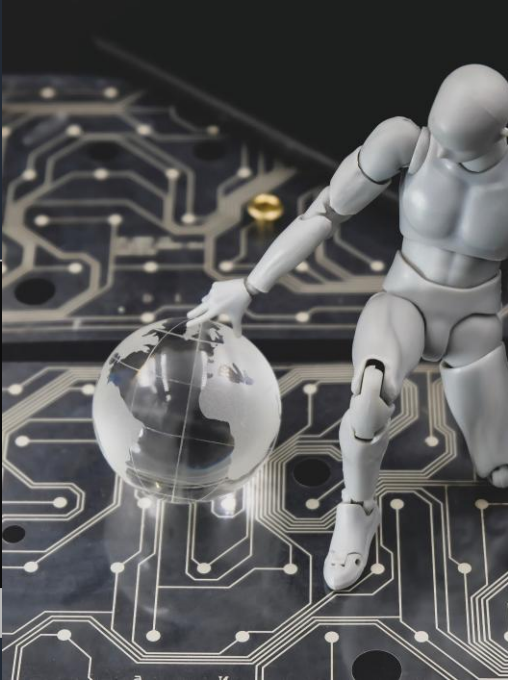
Nuestros servicios incluyen:

- **Diseño y Desarrollo Web a la Medida:** Creación de sitios o aplicaciones web que cumplan con las necesidades específicas de cada cliente, con enfoque en usabilidad y escalabilidad.
- **Seguridad de Datos:** Implementación de protocolos de ciberseguridad y protección de información confidencial, orientados a garantizar la integridad y disponibilidad de los datos.
- **Seguridad Web:** Auditorías de vulnerabilidades, protección contra ataques cibernéticos y certificaciones de cumplimiento normativo en materia de seguridad informática.



SERVICIOS ADICIONALES:

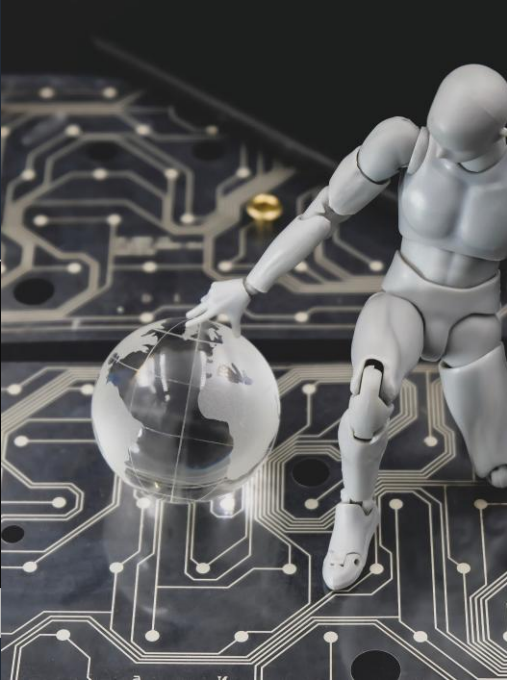
PLANIFICACIÓN AUTOMÁTICA E INTELIGENCIA ARTIFICIAL (IA) PARA LA INDUSTRIA



En JEQUIMA nos enfocamos en brindar servicios de vanguardia enfocados en la Industria 4.0 y la automatización avanzada para cualquier tipo de entorno industrial: desde minas y maquilas, hasta plantas de manufactura de diversa índole. Nuestro objetivo es optimizar procesos productivos y fomentar la sostenibilidad y responsabilidad social, alineándonos con las tendencias mundiales de digitalización y eficiencia.

Planificación Automática y Optimización de la Producción

- Integración de tecnologías IoT (Internet de las Cosas) para la recolección de datos en tiempo real y la toma de decisiones automatizadas.
- Sincronización entre cadenas de suministro y sistemas de producción para prevenir cuellos de botella y minimizar tiempos muertos.
- Implementación de estándares como ISA-95 para garantizar la interoperabilidad entre distintos sistemas (ERP, MES, PLCs).



Gestión Inteligente de Inventarios

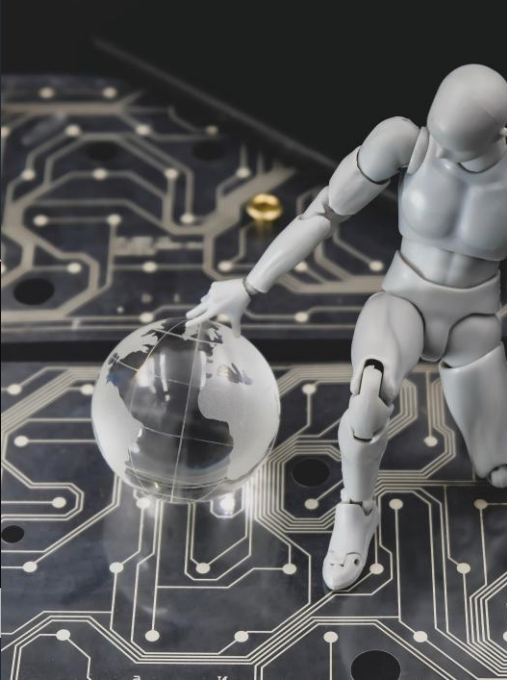
- Uso de sensores RFID y plataformas en la nube para el seguimiento continuo de stocks.
- Sistemas de inventario inteligente que disparan órdenes de compra o reposición de forma automática.
- Modelos predictivos basados en machine learning para estimar la demanda futura y evitar sobre costos por exceso o falta de mercancía.

Machine Learning y Data Analytics

- Análisis predictivo para mantenimiento industrial, identificando fallas potenciales antes de que ocurran (mantenimiento predictivo).
- Sistemas de control de calidad que detectan defectos mediante visión computacional y algoritmos de clasificación.
- Diseño de data lakes y gobernanza de datos (data governance) para almacenar y analizar grandes volúmenes de información sin comprometer la seguridad y la calidad de los datos.

Automatización y Control Avanzado

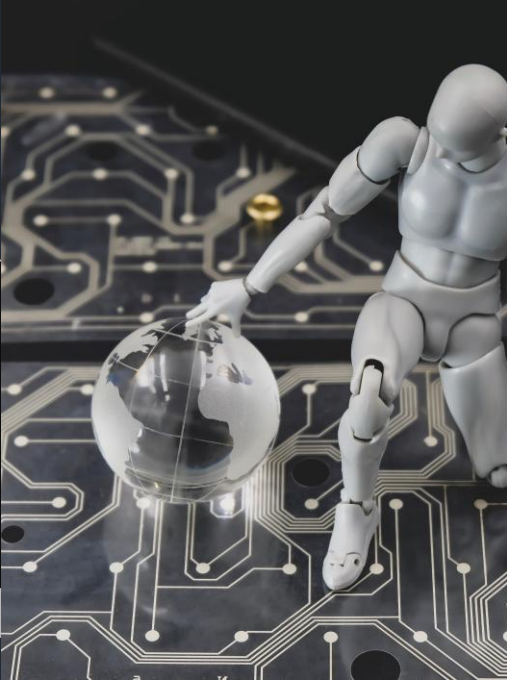
- Programación y actualización de PLCs y robots industriales para optimizar líneas de producción.
- Integración de sistemas SCADA, circuitos cerrados de vigilancia, mini splits, generadores y UPS, incluyendo la configuración y el mantenimiento especializado de cada uno de estos.
- Implementación de algoritmos de inteligencia artificial que ajustan parámetros de producción en tiempo real, maximizando eficiencia y calidad.



Sostenibilidad y Responsabilidad Social

- Reducción del consumo energético a través del análisis y optimización de procesos (por ejemplo, ajustando automáticamente temperatura y presión en procesos químicos).
- Disminución del desperdicio de materiales y promoción de una cadena de suministro ecológicamente responsable.
- Cumplimiento de regulaciones ambientales y promoción de condiciones de trabajo seguras y eficientes, alineadas con la visión de la Industria 5.0 (colaboración humano-máquina con enfoque social y medioambiental).

Casos de Éxito y Ejemplos Prácticos



- Sistemas de reposición automática (RO) para retail y plantas manufactureras, garantizando disponibilidad óptima de insumos y productos.

- Mantenimiento predictivo para prevenir costos operativos elevados, gracias a la detección temprana de fallas en motores, cintas transportadoras y equipos críticos.

- Soluciones de logística inteligente para mejorar la trazabilidad de productos y la eficiencia en la entrega.

Beneficios para Nuestros Clientes

- **Aumento de la eficiencia operativa:** Menores tiempos de inactividad y optimización de recursos.
- **Reducción de costos:** Al minimizar fallas imprevistas, mermas y consumo de energía.
- **Mejora de la sostenibilidad:** Mediante la implementación de prácticas más limpias, seguras y socialmente responsables.
- **Mayor competitividad:** Al emplear tecnologías de vanguardia y adaptarse rápidamente a la demanda del mercado.

SERVICIOS ADICIONALES:

SIAGT:

Contamos con un equipo de expertos altamente calificados en los que puede confiar sus gestiones, trámites y avalúos, ya sea de inmuebles, autos y escrituras, así como asesorías en compra/venta/renta de bienes raíces. Nuestro servicio se hace extensivo a cualquier persona, empresa, notaría e inmobiliaria en todo el Estado de Sonora.



TKS:

Somos una empresa dedicada al alquiler de instrumentos de sonorización, visualización, iluminación, pirotecnia y montaje profesional para cualquier tipo de evento en interiores o al aire libre.

Contamos con equipo profesional, altamente capacitado y con más de diez años de experiencia para que su evento sea todo un éxito.

- Conferencias.
- Eventos masivos.
- Obras de teatro.
- Presentación de grupos musicales.



SERVICIOS ADICIONALES:



- **Evaluador de Proyectos:** Análisis exhaustivo de factibilidad y recuperación de inversión.
- **Desarrollador de Servicios:** Creación e implementación de estrategias innovadoras para maximizar utilidades.
- **Promotor de Servicios:** Estrategias de marketing y promoción para asegurar la penetración en el mercado.
- **Análisis Financiero:** Proyecciones a futuro y planificación estratégica para la estabilidad y crecimiento de negocios.
- **Liderazgo Empresarial:** Dirección y gestión de empresas, asegurando su éxito y competitividad en el mercado.



Servicio de Cafetería Corporativa – Xhalo’s Café Bar

JEQUIMA S.A. de C.V. complementa su oferta de soluciones industriales y de capacitación con un servicio integral de cafetería y catering a través de Xhalo’s Café Bar, diseñado para satisfacer las necesidades de empresas y comedores industriales con:

Infraestructura y logística

- Cafetería fully equipped
- Área de mesas para consumo diario, zona de reuniones informales y cocina profesional interna.
- Capacidad de suministro– Lonches corporativos y comida caliente para comedores industriales.
- Coffee breaks y “snack breaks” para reuniones, cursos y eventos.
- Servicio “grab & go” para turnos rotativos o personal de campo.

